



# JAK DO LÁZNÍ

## v roce 2025

Lázně hradí zdravotní pojišťovna tehdy, pokud jde o nezbytnou součást léčebného procesu. Péči v lázních musí doporučit ošetřující lékař a potvrdit zdravotní pojišťovna.



## POŽÁDEJTE LÉKAŘE

Návrh na lázeňskou péči podává zdravotní pojišťovně

REGISTRUJÍCÍ  
PRAKTICKÝ LÉKAŘ

nebo

AMBULANTNÍ  
SPECIALISTA

nebo

OŠETŘUJÍCÍ LÉKAŘ  
PŘI HOSPITALIZACI

Kteréhokoliv z nich můžete požádat o doporučení lázeňské péče.



## DOMLUVTE SI V LÁZNÍCH TERMÍN

na tel.: 417 977 446 / 417 977 449

Po – Pá 8 - 15. Předběžná rezervace termínu je v Lázních Teplice bezplatná.



Zdravotní pojišťovna posuzuje splnění podmínek a rozhoduje o míře účasti zdravotní pojišťovny.



⚡ V případě **Komplexní lázeňské péče (KLP)** bude léčení plně hradit zdravotní pojišťovna, stravování a ubytování bude hradit v základním standardu.



⚡ V případě **Příspěvkové lázeňské péče (PLP)** přispívá zdravotní pojišťovna na léčebnou část lázeňského pobytu. Ubytování a stravování si léčený hradí sám.



Schválený návrh odesílá zdravotní pojišťovna přímo do lázní. O tom, že je vše připraveno, Vás lázně informují zvacím dopisem, který můžete očekávat přibližně dva týdny před plánovaným nástupem.



## JAKÝ TERMÍN?

1) samozřejmě dle volné kapacity v lázních (zjistíte na tel: 417 977 446 / 449)

2) v rámci platnosti návrhu.

Nejlépe se rozhodují informovaní, proto níže shrnujeme důležité a užitečné informace pro výběr termínu:

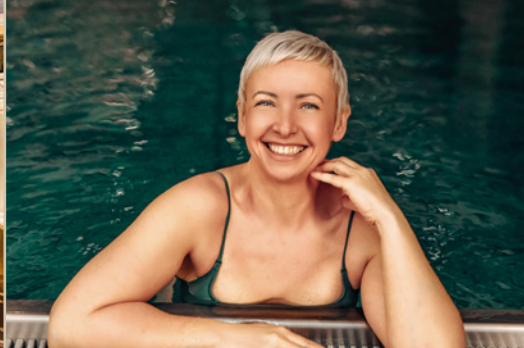
Délka **Komplexní lázeňské péče** je stanovena platným indikačním seznamem. Dle typu indikace je to 21 nebo 28 dní (zjistíte na zadní straně). Platnost návrhu na Komplexní lázeňskou péči je zpravidla 3 měsíce od data schválení revizním lékařem. Tato doba se může lišit u jednotlivých indikací, kdy je platnost řízena například datem operačního zákroku nebo úrazu. Komplexní lázeňská péče je čerpána u pracujících osob v pracovní neschopnosti. E-neschopenku vystaví lázeňský lékař. Nástup na léčbu může být pouze při platném návrhu, a to nejpozději v posledním dni platnosti návrhu.

Délka **Příspěvkové lázeňské péče** je stanovena platným indikačním seznamem. Dle typu indikace je to 14 nebo 21 dní (zjistíte na zadní straně) a může ji poskytovat výhradně registrované zdravotnické zařízení lůžkové péče, není tedy možné docházet na léčbu z domova nebo jiného ubytovacího zařízení. Platnost návrhu na Příspěvkovou lázeňskou péči je 6 měsíců od data schválení revizním lékařem. Nástup na léčbu je potřeba stihnout v rámci této lhůty, a to nejpozději v posledním dni platnosti návrhu. Příspěvková lázeňská péče je čerpána u pracujících osob jako dovolená.





Lázně Beethoven



Lázně Beethoven



Lázně Beethoven THERMALIUM



Lázně Beethoven - malé THERMALIUM



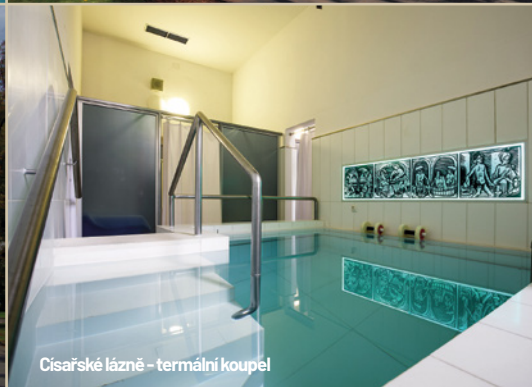
Depandance Sadové lázně



Císařské lázně - pokoj



Císařské lázně



Císařské lázně - termální koupel



Kamenné lázně



Kamenné lázně - pokoj



Kamenné lázně - solná jeskyně



Kamenné lázně - Sissi Caffé



Kamenné lázně



Depandance Jirásek



# KOMPLEXNÍ / PŘÍSPĚVKOVÁ LÁZEŇSKÁ PÉČE v Lázních Teplice

**KLP:** Léčení plně hraří zdravotní pojišťovna, stravování a ubytování hraří v základním standardu. Léčený hraří případný příplatek za ubytování (v tabulce níže). **PLP:** Léčení plně hraří zdravotní pojišťovna. Ubytování a stravování si léčený hraří sám (v tabulce níže). **Doprovod:** na přání lze zajistit ubytování a stravu také pro Váš doprovod (cena dle ubytovací kategorie od 1.000 Kč/noc) - kontaktujte nás na tel: 417 977 446 / 449



PROGRAM PROCEDUR  
NA MÍRU 21 TÝDNĚ



PLNÁ PENZE SERVOVANÁ  
(BUFETOVÁ + 300 Kč/DEN)



UBYTOVÁNÍ  
DVOULŮŽKOVÉ, NEBO  
JEDNOLŮŽKOVÉ POKOJE



PORADÍME NA TEL.:  
417 977 446, 417 977 449  
PO-PÁ 8-15

LÁZEŇSKÝ DŮM	POKOJ	KLP Komplexní lázeňská péče		PLP Příspěvková lázeňská péče	
		21 nocí	28 nocí	14 nocí	21 nocí
LÁZNĚ BEETHOVEN	<b>Jednolůžkový</b> TV, WiFi, chladnička, ručník, konvice, fén, sprcha, WC	16.800	22.400	21.000	31.500
	<b>Dvoulůžkový</b> TV, WiFi, chladnička, ručník, konvice, fén, sprcha, WC	6.300	8.400	15.400	23.100
	<b>Dvoulůžkový Comfort</b> TV, WiFi, chladnička, ručník, konvice, fén, župan, pantofle, kávový set, klimatizace, sprcha, WC	10.500	14.000	18.900	28.350
DEPANDANCE SADOVÉ LÁZNĚ na léčení a stravování se dochází do Lázně Beethoven	<b>Jednolůžkový twin</b> TV, chladnička, ručník, konvice, fén, sprcha, WC	8.400	11.200	16.800	25.200
	<b>Dvoulůžkový</b> TV, chladnička, ručník, sprcha, WC	0	0	-	-
CÍSAŘSKÉ LÁZNĚ bufetová strava, volný vstup do termálního bazénu Císařská lázeň	<b>Jednolůžkový</b> TV, WiFi, chladnička, ručník, konvice, fén, sprcha, WC	23.100	30.800	25.200	37.800
	<b>Dvoulůžkový</b> TV, WiFi, chladnička, ručník, konvice, fén, sprcha, WC	12.600	16.800	19.600	29.400
	<b>Jednolůžkový Comfort</b> TV, WiFi, chladnička, ručník, konvice, fén, župan, pantofle, kávový set, klimatizace, sprcha, WC	27.300	36.400	28.700	43.050
	<b>Dvoulůžkový Comfort</b> TV, WiFi, chladnička, ručník, konvice, fén, župan, pantofle, kávový set, klimatizace, sprcha, WC	16.800	22.400	23.100	34.650
KAMENNÉ LÁZNĚ	<b>Jednolůžkový</b> TV, chladnička, ručník, konvice, fén, sprcha, WC	15.750	21.000	20.300	30.450
	<b>Dvoulůžkový</b> TV, chladnička, ručník, konvice, fén, sprcha, WC	5.250	7.000	14.700	22.050
	<b>Dvoulůžkový II. kat.</b> TV, chladnička, ručník, konvice, fén, sprcha, WC	4.200	5.600	-	-
DEPANDANCE JIRÁSEK na léčení a stravování se dochází do Kamenných lázní	<b>Jednolůžkový</b> TV, chladnička, ručník, konvice, fén, sprcha, WC	13.650	18.200	18.900	28.350
	<b>Dvoulůžkový plus</b> TV, chladnička, ručník, konvice, fén, sprcha, WC	6.300	8.400	15.400	23.100
	<b>Dvoulůžkový</b> TV, chladnička, ručník, sprcha, WC	0	0	-	-

Ceník platný pro rok 2025. Ceny jsou uvedeny v Kč za osobu a pobyt. Platí při obsazení pokoje 2 osobami hradícími stejnou kategorií ubytování. V případě obsazení 1 osobou bude účtován příplatek za neobsazené lůžko 750,- Kč/noc.

# Co se léčí v Lázních Teplice? Jak často můžete léčbu opakovat?

Indikační seznam pro lázeňskou léčebně rehabilitační péči dle zákona 1/2015 Sb. příloha č.5.

INDIKACE	POČET NOCÍ ZÁKLADNÍHO POBYTU		POČET NOCÍ OPAKOVANÉHO POBYTU			
	KLP	PLP	KLP	PLP	MOŽNOST OPAKOVÁNÍ	
<b>Indikace – možnost opakování léčby každý rok:</b>						
<b>VI/1</b>	obrna lícního nervu	28		28	21/14	1 x v průběhu kalendářního roku
<b>VI/8</b>	nervosvalová onemocnění	28		28		1 x v průběhu kalendářního roku
<b>VII/1</b>	revmatoidní artritida	28	21	28	21/14	1 x v průběhu kalendářního roku
<b>VII/2</b>	Bechtěrevova nemoc	28	21	28	21/14	1 x v průběhu kalendářního roku
<b>VII/3</b>	ostatní spondylartritida, sekundární artritida	28	21	28	21/14	do 12 měsíců od začátku základního pobytu
<b>VII/6</b>	bolestivé syndromy šlach, svalů, úponů, kloubů	21	21	21	21/14	do 12 měsíců od začátku základního pobytu
<b>VII/7</b>	koxartroza, gonartroza	21	21	21	21/14	kontraindikované k operaci
<b>Indikace – možnost opakování léčby 1 x v průběhu 24 měsíců:</b>						
<b>VI/2</b>	polyneuropatie	28	21	28	21/14	1 x v průběhu 24 měsíců
<b>VI/7</b>	roztroušená skleróza	28		28	21/14	1 x v průběhu 24 měsíců
<b>VI/9</b>	syringomyelie	21		21	21/14	1 x v průběhu 24 měsíců
<b>VI/10</b>	dětská mozková obrna	28		28	21/14	1 x v průběhu 24 měsíců
<b>VI/11</b>	Parkinsonova nemoc	21		21		1 x v průběhu 24 měsíců
<b>VII/4</b>	mimokloubní revmatismus, difúzní onemocnění pojiva	28		28	21/14	1 x v průběhu 24 měsíců
<b>VII/5</b>	osteoporóza, kostní změny z povolání	21	21	21		do 24 měsíců od začátku základního pobytu
<b>VII/7</b>	koxartroza, gonartroza	21	21	21	21/14	1 x v průběhu 24 měsíců
<b>VII/8</b>	artrózy v ostatních lokalizacích, artropatie	21		21	21/14	1 x v průběhu 24 měsíců
<b>Indikace – možnost opakování léčby nejpozději do 24 měsíců po operaci:</b>						
<b>VII/11</b>	stavy po úrazech a ortopedických operacích	28		28	21/14	Možnost opakování léčby nejpozději do 24 měsíců po operaci
<b>Indikace – možnost opakování léčby do 36 měsíců od začátku základního pobytu:</b>						
<b>VI/4</b>	zánětlivé nemoci centrálního nervstva	28		28		Opak. léčba do 36 měs. od zač. základního pobytu
<b>VI/5</b>	hemiparézy, paraparézy	28		28	21/14	Opak. léčba do 36 měs. od zač. základního pobytu
<b>VI/6</b>	stavy po operacích mozku, míchy	28		28	21/14	Opak. léčba do 36 měs. od zač. základního pobytu
<b>Indikace – bez specifikované frekvence opakování</b>						
<b>VI/3</b>	Kořenové syndromy	21			21/14	
<b>VII/9</b>	chronický vertebrogenní algický syndrom	21	21		21/14	
<b>Indikace – bez možnosti opakování</b>						
<b>VII/10</b>	stavy po operacích s použitím kloubních náhrad	28				
<b>VII/12</b>	stavy po amputacích dolní končetiny s vybavením protézou	21				

## KONTRAINDIKACE

### Kdy je nutné návštěvu lázní odložit?

Závažné infekční nemoci, nemoci v akutním stádiu, klinické známky oběhového selhání, maligní arytmie, stavy po hluboké tromboze a tromboflebitidě, labilní a dekompenzovaný diabetes mellitus, opakující se profuzní krvácení, kachexie, zhoubné nádory, nezaléčená epilepsie, psychózy a duševní poruchy, závislost na návykových látkách, nesoběstačnost, inkontinence (neplatí pro dětské indikace), těhotenství, nehojící se kožní defekty, hypertenze nad 16 kPa diastolického tlaku ( $\pm 120$  mm Hg)

**Poradíme na tel: 417 977 446 / 449**